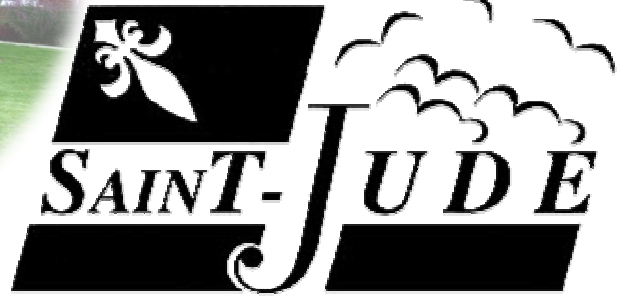


ici je recycle



Le Rochvillois



du 15 novembre au 15 décembre 2017

**LA VACCINATION ANTIGRIPPALE PRÈS DE
CHEZ VOUS LE 20 NOVEMBRE 2017 !**

Ne tardez pas à téléphoner, le nombre de places est
limité.

Réservation obligatoire jusqu'au 16 novembre 2017.

Téléphonez au (450) 792-3030. Détails à la page 13.



*Détails à la page 3 pour le brunch
de Noël.*

Médiathèque Élise-Courville	Page 2
Loisirs	Page 3
Fabrique / Guignolée	Page 6
AFEAS	Page 7
Maison des jeunes	Page 9
Faucon vous en parle!	Page 11
Vaccination antigrippale	Page 13
Messages	Page 14
MRC des Maskoutains	Page 20
Jeunes en santé	Page 21
Sûreté du Québec	Page 22
Régie Intermunicipale	Page 23
Nos annonceurs	Page 24



VISITEZ NOTRE CATALOGUE VIRTUEL
Voici l'adresse électronique du site de la
bibliothèque <http://bec.daphnis.opalsinfo.net>



*Nous voulons dire un merci très spécial
à Mme Stéphanie Martin pour ses belles
années de bénévolat au sein de l'équipe de la Médiathèque*

Nos auteurs québécois ou canadiens

- ❑ ***Eva Braun v.1*** (Jean-Pierre Charland)
- ❑ ***Alice, une femme amoureuse v.1*** (Suzanne Roy)
- ❑ ***Bénédiction*** (Olivier Dufault)
- ❑ ***Côte-blanche v.1*** (Marie-Claude Charland)
- ❑ ***Amour et patriotisme v.2*** (René Forget)
- ❑ ***Pour le meilleur et pour le pire*** (Suzanne Roy)
- ❑ ***L'avalée des avalés*** (Réjean Ducharme)
- ❑ ***L'accompagnement d'un être cher en fin de vie et dans l'après-vie*** (Anick Lapratte)

Et les autres titres disponibles...

- ❑ ***La vengeance des mères*** (Jim Fergus)
- ❑ ***Le jour où les lions mangeront de la salade verte*** (Raphaëlle Giordano)
- ❑ ***Un outrage mortel*** (Louise Penny)
- ❑ ***Exalte-moi v.5*** (Sylvia Day)
- ❑ ***Congo requiem*** (Jean-Christophe Grangé)
- ❑ ***Après Anna*** (Alex Lake)

Jeunes lecteurs

Irrésistible alchimie
Les vacheries des nombrils BD
Comme un coup de poignard
Fais-le pour toi!
Cœur de slush
Les légendaires v.19 BD
Hackers v.1
One piece v.1 BD manga
La vie compliquée de Léa Olivier v.3

Enfants

P'tit loup prépare Noël
Une douce nuit de Noël chez les
Monsieur Madame
Cherche et trouve de Noël
Les Monsieur Madame et le grand
voyage de Noël
La leçon de Noël
Bébé koala aime sa maman

DVD :

Une vie qui commence de Michel Monty - **Les sept jours du talion** de Nicole Robert - **Mon show**
de Korine Côté- **Joyeux Noël** de Christian Carion - **Pilates abdos de fer** -- **Caillou**



Merci à toutes les maisons-défis
pour votre participation!

Merci à nos pompiers pour la
sécurité lors de la soirée!

N'oubliez pas
votre pyjama !!

Dimanche, 10 décembre
à 10h

au centre communautaire

Gratuit : 9 ans et -

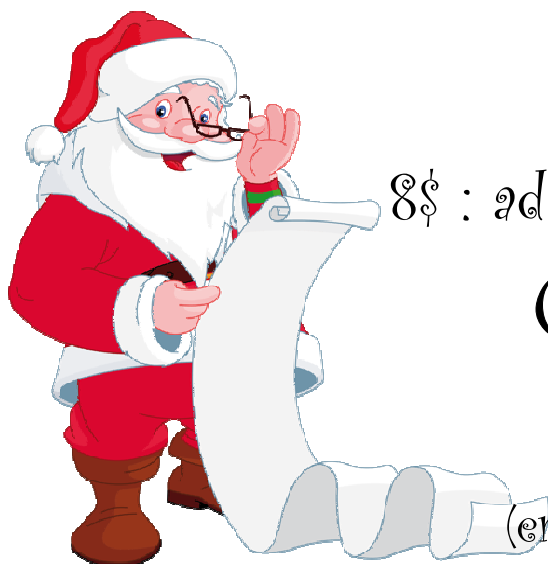
8\$: adultes et enfants de 10ans et +

Contactez Éliane

450 792-3500

(en soirée ou les fins de semaine)

N'oubliez pas d'inscrire vos
enfants de 9 ans et moins pour
le déjeuner du Père-Noël



La tradition se poursuit!
Venez assister à l'illumination du
Sapin de Noël

au parc Elphège-Filiatrault.

Le 1^{er} décembre à 18h30

Venez chanter, déguster une collation
et boire un bon chocolat chaud!

On vous attend!

<p>#0000 de 400 -#RACJ-425850-1</p> <p>Nom :</p> <p>Adresse :</p> <p>Téléphone :</p> <p>Courriel :</p>	 <p>932, rue du Centre Saint-Jude J0H 1P0</p> <p>(450) 792-3855 poste 8006</p> <p><small>sj.loisirs@mrcmaskoutains.qc.ca</small> #0000 de 400</p>	<p style="text-align: center;">COUREZ LA CHANCE DE GAGNER</p> <p style="text-align: center;">1 paire de billet pour le match d'une valeur approximative de \$410.00 <i>400 billets d'émis</i></p> <p style="text-align: center;">Tirage : mercredi 21 mars 2018 à 19h30 au 930, rue du Centre Saint-Jude</p> <p style="text-align: center;"><small>Le prix doit être réclamé au plus tard le 30 MARS 2018 à 17h30</small> <small>au 940, rue du Centre Saint-Jude</small></p> <p style="text-align: center;">Au profit de « LOISIRS SAINT-JUDE »</p> <p style="text-align: center;">VIVEZ LA FIÈVRE DU HOCKEY</p>	<p style="text-align: center;">MARDI 3 AVRIL 2018</p>  <p style="text-align: center;">Desjardins <i>le Club</i></p> <p style="text-align: center;">Nourriture incluse</p> <p style="text-align: center;">Coût : 10\$ chacun</p> <p style="text-align: center;">#RACJ-425850-1</p>
--	---	--	--

CAMPAGNE DE FINANCEMENT DES LOISIRS SAINT-JUDE

PROCUREZ-VOUS DES BILLETS DE TIRAGE
POUR JOUTE DE HOCKEY –

JETS DE WINNIPEG

VS

CANADIENS DE MONTRÉAL

MARDI 3 AVRIL 2018

Coût : 10\$ chacun

(450) 792-3855 poste 8006

sj.loisirs@mrcmaskoutains

TIMERTRAINING / TABATA ENTRAINEMENT DE GROUPE!

Timertraining: Type de conditionnement physique, efficace, exigeant et qui sollicite tous les muscles du corps. Facilement adaptable à tous.
INTENSITÉ MODÉRÉE À ÉLEVÉE

Tabata: Entraînement par intervalles. Cette activité est basée sur une méthode privilégiant des exercices d'une durée de 20 secondes à intensité maximale entrecoupée de périodes de récupération de 10 secondes. La plupart des exercices proposés ne nécessitent aucun matériel et sont effectués avec le poids du corps. INTENSITÉ MODÉRÉE À ÉLEVÉE

Matériel requis: Souliers, vêtements de sport, tapis d'exercice et élastique d'entraînement

Instructrice: Mélanie Beauregard, Kinésiologue, Intervenante en psychomotricité

Lieu: Salle communautaire Saint-Jude (930, rue du Centre)

Date: Les jeudis du 18 janvier au 22 mars 2018

Durée: 10 semaines

Heure: 19h30 à 20h15

Âge: 15 à 59 ans

Coût: 80\$ / session

Inscription: Avant le 11 janvier 2018 - par téléphone au (450) 775-6511 ou par courriel

Au plaisir de s'entraîner avec vous !

Mélanie Beauregard, Kinésiologue, Intervenante en psychomotricité

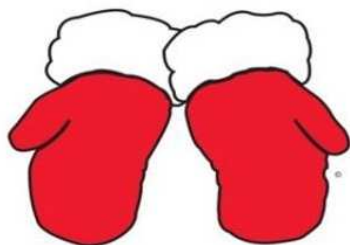
HORAIRE DES MESSES DU TEMPS DES FÊTES DANS LES PAROISSES DES QUATRE-VENTS

DATE	HEURE	LIEU
Dimanche, 24 décembre	18h00	Saint-Louis
	20h00	Saint-Barnabé
	22h00	Saint-Bernard
	Minuit	Saint-Jude
Lundi, 25 décembre	10h00	Saint-Jude
Lundi, 1er janvier	10h00	Saint-Bernard



GUIGNOLÉE 2017

La guignolée



Samedi le 9 décembre 2017, de 10h à midi, des adultes et des jeunes de notre paroisse frapperont à vos portes pour recueillir des denrées alimentaires (non périssables, non réfrigérées et non périmées) ainsi que vos dons en argent.

Il est à noter que les vêtements, les jouets et les produits maison (gelées, conserves, confitures) ne sont pas acceptés.

Le but de la guignolée est d'aider des familles de notre paroisse dans le besoin au cours de l'année et aussi de leur remettre ces denrées sous forme de paniers de Noël en décembre.

Si vous prévoyez être absent la journée de la collecte, vous pouvez laisser les denrées à la porte de votre résidence dans un sac clairement identifié "Guignolée" ou aller les porter à la sacristie.

Par mesure de prudence et pour éviter des incidents qui pourraient être malheureux, nous vous demandons d'attacher ou de renfermer vos chiens. Merci à l'avance!

Pour la demande d'un panier de Noël, s'adresser au secrétariat du presbytère de Saint-Jude à M. Gérard Saint-Pierre, curé au (450) 792-3943 les mardis après-midi et les mercredis matin.

Lors de votre demande, deux informations sont importantes: donner le nombre d'adultes et d'enfants ainsi que leur âge et une preuve de résidence à Saint-Jude. **Date limite: 1er décembre 2017**



Responsables: Rita Labossière et René Bourgault: 450 792-3427

Merci de votre générosité!

AFÉAS



Médecines

Six médecines exemplaires dans le monde

1. La lumière du soleil
2. Le repos
3. L'exercice
4. Le régime alimentaire
5. La confiance en vous
6. Les amies et amis

Extrait: La Source octobre / novembre
Volume 51 no 2
2017-2018
page 3

Maintenez-les à tous les stades de votre vie et profitez d'une vie saine.
Envoyez ceci avec un sourire et de l'affection et profitez de la vie maintenant.

Gaétane Gagnon

AFEAS SAINT-JUDE

OPÉRATION TENDRE LA MAIN

Campagne annuelle de sensibilisation à la non-violence du **25 novembre au 6 décembre 2017**. Depuis 1966, L'Afeas mène cette campagne pour nous sensibiliser à contrer la violence. Malheureusement, trop souvent tant la violence que l'intimidation sont deux fléaux vécus chez des personnes de tous les âges et dans tous les domaines et tous les milieux.

INACCEPTABLE...

La violence sous toutes ses formes, qu'elle soit :

- a) Physique (coups, gestes)
- b) Verbale (paroles blessantes, reproches, insultes)
- c) L'Intimidation (dénigrer, mépriser, accuser, contrôler)

Toutes ces formes de violence amènent des conséquences...

Nous porterons le ruban blanc durant ces deux semaines pour démontrer notre solidarité à la non-violence et à l'intimidation.

Comité de l'AFEAS



Saint-Jude, Municipalité alliée contre la violence conjugale!

Le 6 octobre dernier, votre municipalité s'est alliée à la Campagne provinciale « Municipalités alliées contre la violence conjugale ».

Nous sommes conscients que la violence, qu'elle soit physique ou psychologique, se vit bien souvent de façon sournoise, dans l'intimité du couple. Une réalité qui est parfois difficile à dénoncer à cause des multiples conséquences qui y sont rattachées.

Par notre engagement, nous souhaitons envoyer un message fort à nos citoyen.es : que la violence conjugale est inacceptable et ne peut être tolérée.

Nous souhaitons encourager toutes les personnes aux prises avec la violence à aller chercher de l'aide. Les intervenantes de La Clé sur la Porte, maison d'aide et d'hébergement pour les femmes victimes de violence conjugale et leurs enfants, peuvent vous soutenir en toute confidentialité et sans engagement. Pour les rejoindre, à toute heure du jour ou de la nuit, composez le 450-774-1843 ou visitez le site clesurlaporte.org

Vous avez le droit de choisir le chemin que prendra votre vie.



ACTIVITÉS Maison des Jeunes Et Coopérative jeunesse de service



Novembre 2017						
Dimanche	Lundi	Mardi 15h à 18h30	Mercredi	Jeudi 18h à 21h	Vendredi 15h à 22h	Samedi 12h à 17h
19	20	21 Aide aux travaux scolaires	22	23	24 Aide aux travaux scolaires Friperie	25 Devoirs et lecture
26	27	28 Aide aux travaux scolaires	29	30 Jeux vidéo	1 Aide aux travaux scolaires. On décore Noël et illumination du sapin	2 Devoirs et lecture
Décembre 2017						
3	4	5 Aide aux travaux scolaires	6	7	8 Aide aux travaux scolaires. GLU	9 Devoirs et lecture
10	11	12 Aide aux travaux scolaires	13	14	15 Aide aux travaux scolaires. Cuisine en cadeaux	16 Devoirs et lecture
17	18	19 Aide aux travaux scolaires	20	21	22 On s'aime NOËL	23 Fermé pour la période des Fêtes

Appelle-nous pour un transport au (450) 250-2488#2 avant 17h30.

Nous avons aussi une friperie ado. Si vous avez des vêtements ado à donner, ou vous en cherchez, vous pouvez vous vêtir gratuitement.

Contactez-nous (450) 250-2488 #4

Merci de nous encourager!

On pratique la lecture avec les jeunes de la CJS, le samedi de 13h à 16h. Nos jeunes sont disponibles pour des ateliers de lecture à la MDJ entre eux et vos enfants.

Venez nous voir pour des renseignements!

(450) 250-2488 #2

Aide aux travaux scolaires : Des animateurs qualifiés sont disponibles pour superviser vos enfants au retour de l'école le mardi et vendredi de 15h00 à 16h30 pour les élèves du primaire et de 16h30 à 18h30 pour les élèves du secondaire. Le transport du retour est assuré par la MDJ. Ceux qui le désirent peuvent rester pour la soirée de la Maison des Jeunes, soit jusqu'à 22h00. Ils doivent, par contre, avoir un lunch ou de l'argent pour leur repas.



Plus de 750 personnes aiment la page Facebook de la municipalité de Saint-Jude. Et vous???
Photos, nouvelles et partages vous y attendent!



LE SERVICE PAIR POUR LES ÂÎNÉS



Le service PAIR est un service d'appel téléphonique afin de rassurer des personnes qui sont en perte d'autonomie. Ils téléphonent chez la personne inscrite afin de vérifier comment cette personne se porte. Dans le cas d'une non-réponse, ils lancent une alerte et prennent ainsi en charge la personne. Ce service se veut une présence rassurante, non seulement pour la personne bénéficiaire, mais aussi pour les membres de sa famille qui ne peuvent être constamment auprès de celle-ci. Il permet une tranquillité d'esprit pour les proches aidants. De plus c'est sécurisant de savoir qu'un appel sera effectué auprès d'un proche afin de vérifier son état de santé.

En plus d'être gratuit, il permet aux aînés du Québec de demeurer en toute quiétude chez eux, et ce, le plus longtemps possible.

N'attendez surtout pas d'en avoir besoin pour vous abonner. Faites-le à titre préventif, même si tout va bien. Il suffit d'un appel pour vous renseigner.

Consultez le site Internet www.programmepair.com pour trouver les coordonnées d'une agence ou pour obtenir plus d'informations sur le programme.
Appelez sans frais 1-877-997-PAIR (7247)

La chronique *Faucon vous en parle!*

Le bilan de Chouette à voir! en 2017

Par Guy Fitzgerald et Suzie Plourde



Ouvert 7 jours sur 7 pendant l'été 2017, cela a permis une plus grande fréquentation de *Chouette à voir!*. Aux visiteurs des Journées blanches de la relâche scolaire, se sont ajoutés les groupes scolaires, les visiteurs de l'été, ceux de l'activité des Perséides, des fins de semaine de l'automne, la superbe journée et la soirée de l'Halloween, totalisant 11 527 visiteurs en 92 jours. Le nombre de visiteurs a encore augmenté en battant de 784 personnes le record de l'an dernier, et ce malgré la météo maussade du début de saison. Cette statistique fait de *Chouette à voir!* la 2e attraction touristique, en fréquentation, pour la grande région de Saint-Hyacinthe. Nous sommes aussi fiers de souligner que pour la 2e saison consécutive, nous sommes premiers sur TripAdvisor sur les 15 attractions touristiques de la région.

Notre produit étant unique au Québec, plus de 80% de nos visiteurs viennent de l'extérieur de la région pour vivre une expérience hors du commun. Les commentaires sont élogieux : « Un endroit super pour une sortie familiale à la fois éducative et amusante. Nous sommes arrivés vers 11h00 et nous avons quitté vers 16h. Il y a beaucoup à voir: les représentations avec les oiseaux, les sentiers pédestres avec les volières extérieures, le centre de réhabilitation, la boutique. On a même eu l'occasion de se faire photographier avec un petit hibou moyennant un léger supplément \$. Bref, une belle journée de plein air pour une excellente cause!!! »

Chouette à voir! compte uniquement sur ses propres ressources financières pour ses activités et tient à remercier sincèrement ses bénévoles et partenaires de plus en plus nombreux : Municipalité de Saint-Jude, Couvoir Côté, Charles River, Biovet, Gosling Foundation, Ferme Rojoie, Bleuetière Joualbleu, Ferme du dindon, Excavations Michel Lemay Inc., Entreprises M.B.L. Enr., Production Maribele Inc., Ferme Graveline, Imprimerie Maska, Eagle Digi Eye, Garage Rémy Lapierre, Équitract, Boucherie Gaudette, Global Peintures, Entreprises Maurice Brazeau, Via Capitale : Daniel et Mélissa Guertin, Fruits et légumes JC, Chambre de commerce de la grande région de Saint-Hyacinthe, Ordre des médecins vétérinaires du Québec (OMVQ), Chantal Soucy, député à l'Assemblée nationale du Québec, Rona L'Entrepôt Saint-Hyacinthe, Paysagiste Proland, La foulée des seize, Les soudures Jean-Louis Claing, Animalerie Saint-Hyacinthe, Entreprise S. Gaudette.

L'UQROP est fier de cette réalisation qui positionne *Chouette à voir!* comme une attraction touristique majeure pour la région et un moteur de développement économique. C'est le vent qui aide à soulever les ailes de l'équipe de *Chouette à voir!* Nous vous donnons rendez-vous en mars 2018, pour nos Journées blanches de la relâche solaire!



Dame Nature était au rendez-vous le 28 octobre pour l'événement Halloween 2017 qui a attiré 260 visiteurs. (Photos : Geneviève Charette)

Concert de Noël sous les chandelles

Église
SAINT-DENIS-SUR-RICHELIEU

Samedi 2 décembre à 20 h

Billet: 30\$
450 787-2020
450 787-9719

LA VACCINATION ANTIGRIPPALE 2017 PRÈS DE CHEZ VOUS

Ne tardez pas à prendre rendez-vous, le nombre de places est limité.

Il est à noter qu'un point de service peut recevoir 115 personnes par jour.

Points de vaccination	Date	Téléphone	Pour les municipalités de :
Réservation obligatoire entre le 30 octobre et le 16 novembre 2017			
Saint-Jude Salle communautaire, 930, rue du Centre	20 novembre	450 792-3030 poste 0	Saint-Louis, Saint-Barnabé-Sud, Saint-Jude, Saint-Hugues, Saint-Bernard-de-Michaudville et Saint-Marcel-de-Richelieu
Saint-Liboire Bureau municipal, 21, place Mauriac	21 et 22 novembre	450 793-2811 poste 2121	Saint-Liboire, Saint-Simon et Saint-Valérien-de-Milton
Saint-Hugues Salle municipale, 390, rue Notre-Dame	23 novembre	450 794-2832 poste 1	Saint-Louis, Saint-Barnabé-Sud, Saint-Jude, Saint-Hugues, Saint-Bernard-de-Michaudville et Saint-Marcel-de-Richelieu
Réservation obligatoire entre le 6 et le 23 novembre 2017			
Saint-Damase Complexe sportif, 105, rue Sainte-Anne	27 novembre	450 797-3341 poste 4002	Saint-Damase et Sainte-Madeleine
Saint-Pie FADOQ, 301, rue Notre-Dame	29 et 30 novembre	450 772-2488	Saint-Pie

Vaccination offerte de 12 h 30 à 19 h.



Autre lieu de vaccination : Le CISSS de la Montérégie-Est offre également l'opportunité à la population de recevoir le vaccin gratuitement, sans rendez-vous.

Aux Galeries St-Hyacinthe, près du cinéma
Les mercredis, jeudis et vendredis, du 1^{er} au 17 novembre et du
6 au 8 décembre, de 13 h à 20 h
Les samedis 11 novembre et 9 décembre, de 9 h à 16 h

Pour de plus amples informations, vous pouvez consulter le site Internet :

www.santemevaccingrippe.com





ÉCOLE AUX QUATRE-VENTS
1441, rue Saint-Pierre
Saint-Jude (Québec) J0H 1P0
450 773-0260
sec.aux-quatre-vents@cssh.qc.ca



Le conseil d'établissement de l'école aux Quatre-Vents cherche représentants de la communauté

Comme vous le savez sans doute, chaque école comporte un conseil d'établissement. À l'école aux Quatre-Vents, il est formé de six parents, de six membres de personnel, de la direction de l'école ainsi que de deux membres représentant la communauté. Il est encore possible pour des membres de la communauté de donner leur nom pour intégrer le conseil d'établissement.

Le rôle du conseil d'établissement est le suivant :

« Le conseil d'établissement analyse la situation de l'école, principalement les besoins des élèves, les enjeux liés à la réussite des élèves ainsi que les caractéristiques et les attentes de la communauté qu'elle dessert. Sur la base de cette analyse et en tenant compte du plan stratégique de la commission scolaire, il adopte le projet éducatif de l'école, voit à sa réalisation et procède à son évaluation périodique. » (Loi sur l'instruction publique, article 74)

Pour être un représentant de la communauté, la personne intéressée ne peut pas avoir d'enfants qui fréquentent présentement l'école aux Quatre-Vents. Le mandat de cette personne est d'une année. Le rôle du représentant de la communauté au sein du conseil d'établissement consiste à participer aux discussions de façon à faire le lien entre la communauté et l'école, mais il n'a pas droit de vote.

Si vous êtes intéressé à faire partie du conseil d'établissement pour l'année 2017-2018, veuillez communiquer avec le secrétariat de l'école au 450 773-0260.

Au plaisir de faire votre connaissance!

Maryse Gélinas
Directrice
École aux Quatre-Vents

INTERDICTION DE STATIONNER DANS LES RUES

Il est interdit de stationner dans les rues de la municipalité de Saint-Jude entre 0h00 (minuit) et 7h00, du 1^{er} novembre au 31 mars inclusivement. La présente interdiction est levée pour les dates suivantes: 24, 25, 26 et 31 décembre ainsi que les 1^{er} et 2 janvier. Cependant, il est interdit de stationner en tout temps sur la rue St-Pierre entre les rues Cusson et du Centre.



RAMONAGE DES CHEMINÉES



La municipalité de Saint-Jude désire informer qu'elle met à la disposition des citoyens des brosses de ramonage des cheminées. Vous pouvez vous les procurer au bureau municipal, aux heures d'ouverture. Ce service est offert gratuitement.

ABRIS D'AUTOS

Les abris temporaires d'hiver pour véhicules peuvent être installés à partir du **1er octobre** et doivent être enlevés au **plus tard le 30 avril** de chaque année.



PENSEZ AU DÉNEIGEMENT LES JOURS DE COLLECTE

Pour ne pas nuire à la circulation ou au déneigement qui commencera bientôt, la municipalité désire vous rappeler qu'il est important de déposer vos bacs à ordures, de récupération ou de matières organiques au bon endroit. Vous pouvez suivre les indications au croquis ci-joint, soit de placer les bacs de façon à dégager le trottoir ou la voie publique et laisser un espace entre les bacs (lorsqu'il y en a plus d'un), pour faciliter les manoeuvres du camion.

Ne placez pas vos poubelles, sacs ou bacs de recyclage et de résidus alimentaires sur les bancs de neige, mais plutôt sur votre terrain afin d'éviter qu'ils ne soient happés par la charrue lorsqu'elle déneige les rues.

Nous vous remercions de votre collaboration.





Party de Noël du Pavillon
Multi-Entreprises

Ouvert à tous

30.00\$
taxes incluses

Cocktail
Servi dès 17H00
Souper
débutant à 18h30
Nous vous ferons découvrir notre menu très bientôt

Samedi le 16 décembre 2017

Réservation requise
(450) 792-3011

Danse & Animation



AA

Bienvenue les mardis à Saint-Jude!

Vous avez un problème avec l'alcool ?

Le désir d'arrêter de boire est la seule condition pour devenir membre des
Alcooliques Anonymes.

Réunion type discussion pour alcooliques seulement.

Tous les mardis à 19h45 à la Sacristie de l'église de Saint-Jude.



Le centre équestre Le Chevignon
a le plaisir de vous inviter à l'avant
première du Film

Sans attache de Leïla Audrey Pages.

À travers l'Europe et l'Amérique,
partez à la découverte de nouveaux modes de
communication entre l'homme et le cheval,
sur le chemin de la liberté.

**L'auteure sera présente,
elle partagera son expérience
et répondra à vos questions.**

Salle Communautaire de St-Jude

Samedi 25 novembre 12h30 à 16h30
Billets Evenbryte sur la page Facebook
du Centre équestre Le Chevignon

Soirée des fêtes du club équestre La Foulée des Seize
Le 25 novembre à 18h au Centre communautaire de Saint-Jude (940 Rue du Centre)

Venez célébrer avec nous!
Repas et Musique

Pour informations et réservations:
Aurélie DeRainville: 450 794-2434
Lyne Émond: 450 792-2152
Karelle Naud: 450 230-1994
fouleedesseize@gmail.com

PAVILLON
Des Érables
ST-JUDE

Adulte: 20,00\$ - Enfant: 10,00\$



LA REINE DES NEIGES

Vendredi 1^{er} décembre 2017
19 h 00
Au local de l'église de St-Bernard,
Projection sur écran géant et son en stéréo

Tarification

1\$ pour un étudiant du primaire
2\$ pour un étudiant du secondaire ou un adulte
5\$ pour une famille



* À l'achat du billet d'entrée, vous obtiendrez deux coupons: un coupon pour un breuvage gratuit et l'autre pour un sac de grignotines.



Un véritable tourbillon de plaisir pour toute la famille.

Le ramonage de la cheminée pour éliminer la créosote !

La créosote est un dépôt formé par la fumée.
Elle s'agrippe aux parois de la cheminée.

Faites ramoner la cheminée par
un professionnel, idéalement au
moins une fois par année.



La créosote est très inflammable.

Seul un bon ramonage peut l'éliminer.

Si vous utilisez beaucoup votre appareil ; faites ramoner la cheminée par un professionnel à toutes les cinq cordes de bois brûlées.

Si le feu prend dans la cheminée...Fermez la clé, sortez immédiatement et composez le 9-1-1 de chez un voisin.

***Ne tentez pas de mettre le feu dans la cheminée pour éliminer la créosote.
Toute la maison pourrait y passer !***

Ne vous fiez pas aux bûches ou aux additifs en poudre conçus pour nettoyer les conduits de fumée. Ces produits ne permettent d'éliminer que 60 % de la créosote alors que les ramoneurs en retirent généralement de 75 à 90 %.

TRANSPORT ADAPTÉ

La MRC des Maskoutains offre, pour chacune des 17 municipalités de son territoire ainsi que pour la municipalité de Saint-Denis-sur-Richelieu, par une entente intermunicipale, le service de transport adapté. C'est un service de transport en commun de porte-à-porte, spécifiquement dédié et adapté aux personnes ayant des limitations et admises selon les critères reconnus de la Politique d'admissibilité du ministère des Transports, de la Mobilité durable et de l'Électrification des transports.

Pour être admissible, la personne devra répondre aux **deux exigences** suivantes :

1. Être une personne handicapée, c'est-à-dire avoir une déficience significative et persistance et être limitée dans l'accomplissement de ses activités normales **et**;
2. Avoir, sur le plan de la mobilité, l'une des limitations reconnues justifiant l'utilisation d'un tel service. Ces limitations reconnues sont :
 - a. Avoir une incapacité à marcher 400 mètres sur un terrain uni;
 - b. Avoir une incapacité à monter une marche de 35 centimètres de hauteur avec appui ou avoir une incapacité à descendre une marche de 35 centimètres sans appui;
 - c. Avoir une incapacité physique ou psychologique à effectuer l'ensemble d'un déplacement de transport en commun normal;
 - d. Avoir une incapacité à s'orienter dans le temps ou l'espace;
 - e. Avoir une incapacité à maîtriser des situations ou des comportements pouvant être préjudiciables à sa propre sécurité ou à celle des autres.

Pour déposer une demande d'admission, un formulaire doit être rempli par un professionnel de la santé reconnu. Vous pouvez vous le procurer sur notre site Internet ou nous contacter pour en obtenir une copie par la poste.

Heures de service :

Du lundi au jeudi :	6 h 30 à 22 h
Vendredi :	6 h 30 à minuit
Samedi :	8 h à minuit
Dimanche :	8 h à 22 h

Les routes de demi-journée sont disponibles du lundi au vendredi.

Pour nous joindre :

Téléphone : 450 774-3170
Courriel : infotransport@mrcmaskoutains.qc.ca
Site Internet : www.mrcmaskoutains.qc.ca





Jeunes en santé est un organisme sans but lucratif qui mobilise des partenaires locaux afin que les jeunes de 0 à 17 ans adoptent un mode de vie sain et actif.

Vive les pommes!

Bagels gratinés pomme cannelle

Ingrédients

- 2 bagels au choix, coupés en deux sur la longueur
- 1 pomme, coupée en fines tranches
- ½ c. à thé (2.5 ml) de cannelle moulue
- 1 tasse (250 ml) de fromage râpé, au choix

Préparation

1. Préchauffer le four à 400 °F (220 °C) et couvrir une plaque à cuisson de papier parchemin.
2. Déposer les demi-bagels sur la plaque à cuisson.
3. Recouvrir avec les tranches de pommes.
4. Saupoudrer de cannelle et garnir de fromage.
5. Faire cuire au four pendant 5 minutes ou jusqu'à ce que le fromage soit fondu et légèrement doré.



Action Emploi

MON PARTENAIRE POUR L'EMPLOI

440, avenue Saint-Joseph, Saint-Hyacinthe

**UN EMPLOI À 55 ANS* ET +
OUI, C'EST POSSIBLE**

*Les personnes de 50 à 54 ans peuvent être admissibles sous réserve d'une évaluation.

Informez-vous maintenant

450 773-8888

www.action-emploi.ca



monCVvirtuel
moncvvirtuel.com

Cette activité est rendue possible
grâce à la participation financière de :

Québec  Canada 



La Sûreté
du Québec
vous informe



PENSER ET AGIR FAMILLE

COMMUNIQUÉ

JOURNAL MUNICIPAL

NOVEMBRE-DÉCEMBRE 2017

VOL D'IDENTITÉ

La Sûreté du Québec du poste de la MRC des Maskoutains souhaite sensibiliser la population en lien avec les vols d'identité. Le vol d'identité désigne la collecte, la possession et le trafic de renseignements d'identité en vue de les utiliser à des fins criminelles. Le vol d'identité est une étape préliminaire à la fraude d'identité, qui se traduit par l'usage frauduleux de ces renseignements. Les informations obtenues lors d'un vol d'identité permettent aux fraudeurs d'effectuer des transactions bancaires, de faire une demande de prêt, de carte de crédit ou d'autres biens et services, de faire des achats, d'obtenir un passeport ou de toucher des prestations du gouvernement en lieu et place de leurs propriétaires.

Si vous êtes victime de fraude, d'extorsion ou de vol d'identité, portez plainte à la Sûreté du Québec ou à votre service de police municipal. Vous pouvez aussi signaler une fraude au Centre antifraude du Canada (<http://www.antifraudcentre-centreantifraude.ca/index-fra.htm>).

Conseils:

1. Ne conservez que les pièces d'identité essentielles dans votre portefeuille. Ne gardez pas sur vous votre numéro d'assurance sociale ni votre acte de naissance.
2. Assurez-vous que tout le courrier est transféré si vous déménagez ou changez votre adresse d'envoi.
3. Déchiquez vos documents personnels ou financiers.
4. Changez régulièrement vos mots de passe et utilisez des mots de passe complexes.
5. Ne divulguez jamais vos données personnelles et financières à une institution bancaire par courriel ou par téléphone, à moins que vous n'ayez communiqué vous-même avec celle-ci.
6. Annulez les cartes de crédit que vous n'utilisez pas.
7. Vérifiez vos relevés de compte bancaire et de carte de crédit afin de relever toute irrégularité.

Liens connexes: <https://www.sq.gouv.qc.ca/services/prevention/>

-30-

Sergente Karine Picard
Coordonnatrice aux relations avec la communauté et relations médias
Poste de la MRC des Maskoutains

Service des communications avec les médias
Sûreté du Québec
District Sud – Montérégie
450 641-7549
www.sq.gouv.qc.ca

Sûreté du Québec MRC des Maskoutains (En cas d'urgence, composez 310-4141 (*4141 cellulaire) ou le 9-1-1

925, rue Dessaulles, Saint-Hyacinthe (Qc) J2S 3C4 Tél. : (450) 778-8500 Téléc. (450) 778-8640

courriel : poste.mrc.maskoutains@surete.qc.ca

Internet : www.sq.gouv.qc.ca



SURVEILLEZ L'ARRIVÉE DE VOTRE CALENDRIER DES COLLECTES 2018 !

Décembre arrive à grands pas et votre outil essentiel de gestion des matières résiduelles vous sera bientôt livré et il est important de surveiller attentivement son arrivée. En effet, les calendriers 2018 seront acheminés à tous les foyers situés sur le territoire de la Régie intermunicipale d'Acton et des Maskoutains par l'entremise du **Publi-Sac, les 5 et 6 décembre prochains**, comme à chaque année.

DIMANCHE 26 NOVEMBRE - Fermeture hivernale des écocentres

Saint-Hyacinthe, le lundi 30 octobre 2017 – La Régie intermunicipale d'Acton et des Maskoutains désire rappeler à toute la population de ses municipalités membres que les écocentres de Saint-Hyacinthe et d'Acton Vale fermeront leurs portes dimanche le 26 novembre, à moins que les conditions météorologiques forcent une fermeture prématurée.

Il reste donc encore quelques semaines aux citoyens qui souhaiteraient disposer de certaines matières telles que les métaux, pneus, peintures, huiles ainsi que les résidus informatiques, les résidus de bois et ceux de démolition. Pour ceux et celles qui souhaiteraient se départir de leurs résidus en période hivernale, il est toujours possible de communiquer avec un entrepreneur privé, mais des frais seront à prévoir.

L'accès aux écocentres est gratuit, sur présentation d'une preuve de résidence, et ils sont réservés exclusivement aux citoyens des municipalités membres de la Régie. Pour des motifs d'ordre logistique, les remorques d'une dimension supérieure à 4 pi x 8 pi ne sont pas admises sur le site des écocentres et les visites sont limitées à une par jour, par citoyen.

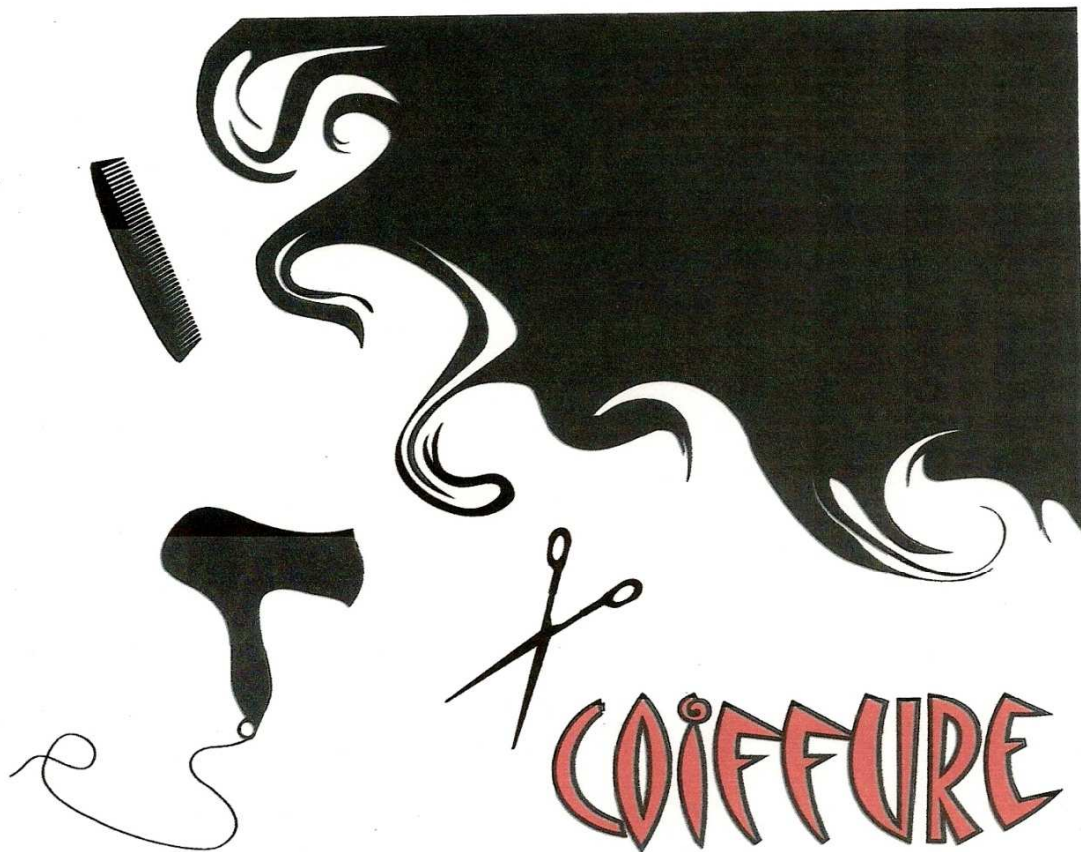
Afin de réduire le temps d'attente, il est recommandé aux utilisateurs des écocentres de trier leurs résidus par types de matières avant d'arriver sur les lieux et de se faire assister par un parent ou un ami pour procéder plus rapidement au déchargement puisque le personnel de la Régie n'est pas autorisé à procéder au déchargement des véhicules.

Les écocentres sont situés à Saint-Hyacinthe au 1880, rue Brouillette et à Acton Vale au 68, rue Noël-Lecomte. Ils sont ouverts tous les samedis et dimanches de 8h30 à 16h30 et celui de Saint-Hyacinthe est également ouvert les vendredis aux mêmes heures.

Pour plus de renseignements, vous pouvez téléphoner à la Régie au : 450 774-2350 ou vous rendre sur le site internet de la Régie au www.riam.quebec.

- 30 -

Source : Réjean Pion, directeur général
riam@maskatel.net



COIFFURE SYLVIE CÔTÉ ROY

1275, route de Michaudville
St-Jude QC J0H 1P0

450 792-2398



Sur rendez-vous
mer. 9h00 à 17h00
jeu. 9h00 à 18h00
ven. 9h00 à 19h00
sam. 8h30 à 12h00

ÉLECTRICITÉ BRYAN JACQUES INC.
 ENTREPRENEUR ÉLECTRICIEN
 RÉSIDENTIEL, COMMERCIAL & AGRICOLE

450 792-2447
 electricite@bryanjacques.com
 www.bryanjacques.com


 RBO: 5686-0406-01

792-3831


Boucherie Gaudette
 Abattage et débitage pour congélateur
 Bœuf, veau, porc
 Comptoir de viandes
 Poulet, poisson, viandes froides
 Coupe française, Produits maisons
 Emball. sous vide

878 rue St-Edouard
 Saint-Jude (Québec) J0H 1P0

Marie-Claude Grégoire,
 propriétaire

PARTY JUMP

STRUCTURES GONFLABLES

Poussière Magique - Herbe à papa - Pop Corn - Snow Cone

POUR UN ÉVÈNEMENT RÉUSSI!

www.locationpartyjump.ca
 450-792-2491 ou 450-779-0060

Clinique de Massothérapie
 Véronique Corbeil

Un petit quelque chose pour vous détendre...

Massage suédois, thérapeutique, détente
 femme enceinte et bébé
 Drainage lymphatique
 Exfoliation corporelle et autres soins
 Certificats-cadeaux disponibles

450-792-3090
 cliniquemassov.c@rimaskoutain.com



Eric Mongeau
 Philippe St-Sauveur
 Services Informatique

(450) 792-3391
 1310 rue Cécile, St-Jude (Québec) J0H 1P0
 services-emi@live.ca

St-Hyacinthe (450) 278-4636 Rive-Sud (514) 444-4636

LogiTech
INFORMATIQUE

Se déplace chez vous!

Marco Beaudry
 technicien réseautique
 logitech.info@mail.com Commercial - Résidentiel

Service de garde des p'tits nombrils

931 Ménard
 Saint-Jude, J0H1P0
 Tél 450-501-2242
 Adresse électronique:
 Servicedegarde.desptitsnombrils@outlook.com




Karine Pothier

Au plaisir de vous rencontrer bientôt !!!

Espace publicitaire disponible

50\$ pour 11 parutions




Olivier L'Heureux, Pl. Fin, M.B.A., CIM

Planificateur financier professionnel faisant partie de l'équipe Assante de Saint-Hyacinthe

Gestion de capital Assante Ltée
 935, avenue du Palais, Saint-Hyacinthe (Québec) J2S 5C6
 Cell. : 450-502-4744 | Courriel : olheureux@assante.com

- Planification financière
- Stratégie de placement
 - Optimisation fiscale
 - Gestion de la dette
- Planification successorale


GESTION DE PATRIMOINE
Assante®

Gestion de capital Assante Ltée est un membre du Fonds canadien de protection des épargnants et est inscrit auprès de l'Organisme canadien de réglementation du commerce des valeurs mobilières.



Me Marie-Hélène Archambault

Notaire et Conseiller juridique

395, route 137
Saint-Denis-sur-Richelieu (Québec)
J0H 1K0

Tél.: (450) 787-3133
Télééc.: (450) 787-2765
marchambault@notarius.net

SALON DE COIFFURE

TÉL.: (450) 792-3987

À la
Fine Pointe enr.

Pour elle & lui

397, rang Saint-Amable
Saint-Barnabé Sud

Lyne Vincent,
propriétaire



TRANSPORT

EN VRAC | Sable, Pierre ou Terre tamisée | Site de dépôt (béton et asphalte)
ÉPANDAGE DE CHAUX | Calcique-magnésienne-dolomitique | Service de GPS
LIQUIDE | Eau potable : Résidentiel (piscine, réservoir, puits...)

Agricole (bétail, lavage...)



Service professionnel et courtois

1-800-463-0346

www.transportsylvaingirard.com • transport_s.girard@hotmail.ca

Les couvre-planchers ALAIN MORIN inc.

Vente et installation



Tapis
Prélat
Céramique
Tuile

742, rue St-Édouard, St-Jude (Qc) J0H 1P0
Tél: 450-792-2007
fax: 450-792-2443

ROBERT BOUVIER ENTREPRENEUR GÉNÉRAL

R.B.Q. : 80008196-36

RÉNOVATION ET CONSTRUCTION

450 792-3260

SECTEURS

RÉSIDENTIEL • COMMERCIAL • INDUSTRIEL

Voyage
VASCO
& l'Univers de la Croisière



Mélanie Girard

Propriétaire et conseillère en voyages
melanie@vascosthyacinthe.com
T. (450) 768-5412 #237
F. (450) 768-5413

Les Galeries St-Hyacinthe
3200, boul. Laframboise,
St-Hyacinthe (Qc)
J2S 4Z5

www.vascosthyacinthe.com

prime hbc

Maçonnerie
MICHAUDVILLE
inc.

Éric Berthiaume
Propriétaire

Cellulaire **450.278.5734**
FAX **450.792.3043**

Maçonnerie générale

- Pose de
- briques
 - pierres
 - blocs
 - cheminée
 - plâtrage

Réparation de tout genre

ESTIMATION GRATUITE
R.B.Q. : 8319-0843-34

Garderie privée en milieu familial

Les loulous du Boisé



41 rue du Boisé St-Louis J0G1K0

Milissa Beaumier 450-788-3865

milissabeaumier@hotmail.com

GLOBAL peintures
industrielles

Distributeur autorisé **valspar**

Mario Bazin
Représentant

802, Saint-Édouard
Saint-Jude, Québec J0H 1P0

T 450 792.3844
C 450 278.3844

DL COMPTABILITÉ DL
St-Antoine-sur-Richelieu



Denise Lecompte
Technicienne comptable

514 567-4827
comptabilitedl@videotron.ca



Toilettage et Pension
Mon Ami Poilu

Lydia Ouellette
Toiletteuse comportementale
438-887-3464

34 rang fleury
Saint-Bernard de Michaudville
J0H 1C0



Service de garde
Les P'tits Loups



Hélène Lavasseur, prop.
1245 route de Michaudville
St-Jude, Qc.
J0H 1P0
Tilou.lavasseur@hotmail.ca

450-210-3187




PLOMBERIE PROJESS inc.

T: 450 792-2272
F: 450 792-3113

RÉSIDENTIEL
COMMERCIAL

Propriétaire
Jessy Provencal

plomberieprojess@gmail.com

RRQ 5633-4194-01



LES PETROLES O. ARCHAMBAULT

PILS inc.

301, rang Amyot Est
Saint-Denis-sur-Richelieu, QC J0H 1K0
www.petrolesarchambault.com

Téléphone: 450 787-2370
Saint-Hyacinthe: 450 771-4328
Sans frais: 1 877 787-2370

Prêt d'équipement disponible • Essence • Diesel • Propane

Le courtier indispensable

Saint-Hyacinthe | Longueuil | Drummondville

dpaassurances.com  1 800 361-9866

assurances


 automobile
  habitation
  entreprises
  autoles
  autofinancement

PME Comptabilité Plus
Chantal Boiuduc

Service de Comptabilité avec États Financiers
Service des paies et remises
Rapports Taxes, IFTA, CTQ etc
Outils de gestion sur mesure
Déclarations d'Impôts

Service courtois, minutieux et personnalisé

57, 6^{ème} rang, St-Jude, Qc. J0H 1P0
Téléphone et télécopieur 450-792-3922
Courriel: pme.comptabiliteplus@hotmail.com

LES ENTREPRISES MAURICE BRAZEAU INC.

**QUINQUAILLERIE
ÉPICERIE**

962, RUE SAINT-ÉDOUARD
SAINT-JUDE (QUÉBEC) J0H 1P0
TÉLÉPHONE : (450) 792-3891

Le Monde Imaginaire Des Tout Petits
Garderie Privée En Milieu Familial



Éducatrice Privée à la petite enfance
Mélanie Primeau 1450 rue Cécile RR1
Saint-Jude, Qc J0H 1P0
450-792-2180

COIFFURE SYLVIE CÔTÉ ROY



1275,
St-Édouard,
St-Jude

Sur rendez-vous.

mer. 9h À 16h
jeu. 9h À 18h
ven. 9h À 19h
sam. 8h30 À 15h30

792-2398

 **www.coopauxptitssoins.com**
450 771-0605

 aîné(e)s
  proche-aidant(e)
  être deux
  **Nouveau** jeunes familles...

Services d'aide à domicile
Tarifs réduits grâce au PEFSAD
Programme d'Exonération Financière pour les Services d'Aide Domestique)



Lorraine Bousquet
Salle : (450) 792-3011
 pavillondeleerablesstjude@hotmail.com
 1281, route Michaudville
 St-Jude, Qc J0H 1P0

AUTOPRO www.autoproservice.com
MÉCANIQUE Alignement Électronique

Garage Rémy Lapierre Inc.
 1315, rue St-Édouard
 St-Judes (Québec) J0H 1P0
Tél.: (450) 792-2131
 Fax: (450) 792-3024 **Rémy Lapierre**
Propriétaire

TANIA SLOBODIAN
 DESIGNER DE JARDIN

Plan d'aménagement paysager
 Consultation horticole
 Installation d'éclairage paysager

450 792-2454 info@tsdesignerjardin.com


Les Serres Gaudette enr.

PLANTS DE FLEURS
 ET DE LÉGUMES
 CORBEILLES DE FLEURS
 TOMATES DE SERRES

837, Ste-Rose, St-Jude, Qc J0H 1P0 Tél.: 792-3224 Fax: 792-2264


**PRISE DE SANG
 À DOMICILE
 SAINT-HYACINTHE**
Tél: 450-502-2495
 Frédéric Lavardure, Infirmier auxiliaire
 Membre en règle de L'OIIAQ: #Permis 50022



**REPARATION de
 PETITS MOTEUR
 JOHN MAHO**
**Tondeuse, souffeuse,
 scie à chaîne, ect.**

736, rang St-Roch
 St-Barnabé-Sud
 450-792-3975
 Cell: 450-278-3975

CONTACT depuis 25 ans
RICHELIEU-YAMASKA
 Centre d'intervention de crise et d'hébergement

Centre d'intervention de crise
Intervention 24 hrs / 7 jrs
 120, Concorde-Nord
 Saint-Hyacinthe (Québec)
 J2S 4N9 **1-450-774-6952**
 (sans frais) **1-866-APPELLE**
 (277-3553)
www.contactry.qc.ca

Entreprise
S.Gaudette RBQ: 8351-0982-25

Sylvain Gaudette
 Entrepreneur Électricien

450 792-2392
info@sgaudette.com • sgaudette.com
 401, 4^e rang, Saint-Bernard-de-Michaudville QC J0H 1C0



Daniel Guertin
Courtier immobilier agréé
www.danielguertin.com




viacapitale
AFFAIRES Daniel Guertin
450-355-3555
Agence immobilière

Mélissa Guertin
Courtier immobilier
www.melissaguertin.com



1996, rue des Cascades, bureau 203, Saint-Hyacinthe (Québec) J2S 3J5



Déjà 19 ans!

Spécialité: Poulet roti
 Pizza • Sous-Marin • Club Sandwich
 Cuisine rapide et table d'hôte
Déjeuner
 Crème glacée molle vanille (cornet, sundae)
 Menu du jour

1384, de Michaudville, St-Jude (Québec) J0H 1P0
Tél.: (450) 792-3736



EAGLE DIGI EYE

Système de Surveillance Numérique
Digital Surveillance System

Caméra
Contrôle d'accès
Intercom
Alarme



Commercial
Industriel
Institutionnel
Agricole




1141 St-Édouard, St-Jude, J0H 1P0
 450-463-5151 1 877 625-5252
<http://www.eagledigieye.com>





Massothérapie

Chantal Desmarteau

Détente

- Circulation sanguine
- relaxation

♥ Certificat cadeau

Thérapeutique

- Nerf sciatique
- Tendinite
- Torticolis
- Épicondylite
- Maux de tête
- Douleurs: dos, cou,



Reçu pour assurance Membre F.Q.M.
 Cell : 450-779-5702
 645 5E RANG, St-Bernard-de-Michaudville





Multi-Services
AGENCE IMMOBILIERE

Jocelyn Bachand

Courtier immobilier résidentiel

450-501-9589

jbachand@royallepage.ca

1385, avenue Choquette, Saint-Hyacinthe (Québec) J2S 6E9
 Bur. : 450-252-8888 • Fax : 450-774-4274

NETTOYAGE

S. Blais Inc.

COMMERCIAL - INDUSTRIEL - RÉSIDENTIEL



450-278-1325

1324, ROUTE DE MICHAUDVILLE, ST-JUDE, J0H 1P0

Service de garde en milieu familial

Les petits Bernicheaux



885 4^e rang
 St-Bernard-de-Michaudville

Mélanie Cordeau
 Éducatrice diplômée (450) 792-2086

CLAUDE BOURGALT Enr.

Soudure plastique
& fibre de verre

- Automobile
- Équipement lourd
- Agricole
- Industriel

450 792-3378

422, Salvail Sud, St-Jude



BIENVENUE À NOS NOUVEAUX BÉBÉS!



Le conseil municipal, en adoptant sa politique familiale, voulait souligner d'une façon particulière l'arrivée d'un nouveau petit dans son village. C'est ainsi que Marie-Claude Dulude va rencontrer les parents de chaque nouveau-né afin de leur remettre un panier d'accueil au nom de la municipalité.

Nous demandons votre contribution en appelant au bureau municipal au 450-792-3855 pour nous informer d'un nouveau-né à Saint-Jude, car c'est une information que nous ne possédons pas.

TARIFS POUR LA PUBLICITÉ DANS LE JOURNAL LE ROCHVILLOIS (pour 11 parutions)

Vous êtes en affaires et vous désirez vous faire connaître et cibler la population de Saint-Jude? Contactez Pascale Brouillard au bureau municipal pour insérer votre carte professionnelle dans *Le Rochvillois* Tél. (450) 792-3855 poste 8001.

Carte professionnelle 50\$/année pour 11 parutions. Est incluse dans ce coût, un pleine page annuellement. Vous pourrez déterminer la date de parution de la page au moment qui vous convient.

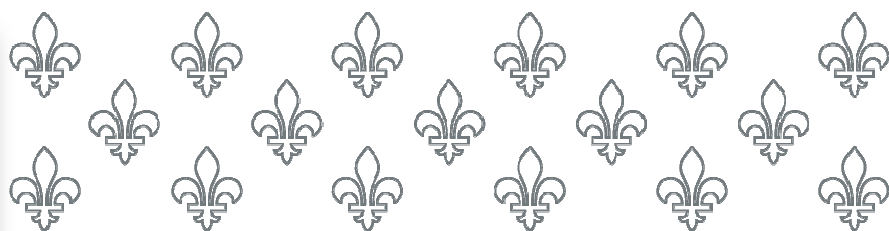
PUBLICITÉ	TARIF
Carte professionnelle standard	50\$/année
Espace de 2 cartes professionnelles	75\$/année
1/2 page de publicité + 1 page complète	200\$/année
1 page complète de publicité	300\$/année
1 page de publicité pour une parution	40\$/unité
1/2 page de publicité pour une parution	20\$/unité
1/4 page de publicité pour une parution	10\$/unité
1/4 page de publicité annuelle	100\$/année
Abonnement postal au journal	30\$/année

UN MARIAGE EN VUE? UNE FÊTE DE FAMILLE À CÉLÉBRER? SAVEZ-VOUS QUE VOUS POUVEZ LOUER DES LOCAUX DU CENTRE COMMUNAUTAIRE?

Un tarif est appliqué pour la location des locaux du centre communautaire. Cependant, les locaux sont **prioritairement** utilisés, et ce, sans frais, par les organismes à but non lucratif de la municipalité de Saint-Jude. Il s'agit de s'adresser au bureau municipal au 450-792-3855 pour réserver et de signer un contrat de location. **À ces montants, il faut ajouter les taxes en vigueur.**

Tarif pour la location des locaux du centre communautaire :

LOCAL	TARIF 1-100 personnes	TARIF 101-300 personnes
Salle Roger-Roy		
- sans musique, sans danse	150.00\$	150.00\$
- avec musique, sans danse	170.00\$	180.00\$
- avec musique, avec danse	190.00\$	210.00\$
Cuisinette seulement	45.00\$	
Salle des patineurs	85.00\$	
Non-résidents	+60.00\$	+60.00\$



ASSEMBLÉE NATIONALE

QUÉBEC

SYLVAIN ROCHON, député de Richelieu

Adresse: 71, rue de Ramezay, bureau 101, Sorel-Tracy

Téléphone: (450) 742-3781

1-866-649-8832

ASSEMBLÉES DU CONSEIL



La prochaine séance ordinaire du Conseil se tiendront au 930, rue du Centre à 20h00 et aura lieu à la date suivante:

➤ 4 décembre

Personnel du bureau municipal

Nancy Carvalho, directrice générale

Dominique Plouffe, directrice générale adjointe

Pascale Brouillard, commis de bureau

Alexandre Bonin, inspecteur municipal

Eddy Perez, inspecteur en bâtiment (urbanisme et émission des permis)

Disponible les **vendredis** de 9h00 à 12h00 et de 13h00 à 17h00

Ève-Mary Thaï Thi Lac, agente de développement local

BUREAU MUNICIPAL

Adresse: 940, rue du Centre
Téléphone: (450) 792-3855
Télocopieur: (450) 792-3828
Courriel: munstjude@mrcmaskoutains.qc.ca
Site internet: www.saint-jude.ca
lundi au vendredi: 9 h 00 à 12 h et 13 h 30 à 16 h

SERVICE DE SÉCURITÉ INCENDIE 9-1-1

Adresse de la caserne : 1427 rue Ste-Catherine
Directeur : M. Francis Grégoire

LOCAL DES LOISIRS

Adresse: 922, rue du Centre

CENTRE COMMUNAUTAIRE

Adresse: 930, rue du Centre
Téléphone: (450) 792-3855 poste 8007

BIBLIOTHÈQUE

Adresse: 926, rue du Centre
Téléphone: (450) 792-3855 poste 8005
Courriel: biblio-st-jude@hotmail.com

MAISON DES JEUNES

Adresse: 1426, rue Saint-Pierre
Téléphone: (450) 250-2488
Courriel: mdj4vents@hotmail.com

FABRIQUE OU ÉGLISE SAINT-JUDE

Adresse: 931, rue Saint-Édouard
Téléphone: (450) 792-3943

FADOQ

Adresse: 940, rue du Centre
Téléphone: (450) 250-2485 poste 2
Télocopieur: (450) 924-0953
Courriel: info@fadogstjude.com
Site internet: www.fadogstjude.com

ÉCOLE AUX QUATRE-VENTS (Pavillon Saint-Jude)

Adresse: 1441, rue Saint-Pierre
Téléphone: (450) 773-0260

BUREAU DE POSTE (Saint-Bernard-de-Michaudville)

Adresse: 405, rue Principale
Téléphone: (450) 792-3266
Heures d'ouverture: Lundi au vendredi 9h00 à 11h30
lundi, mardi, merc., vend. 16h00 à 17h30
Jeudi 17h30 à 19h00

CLSC SAINT-JUDE

Adresse: 938, rue du Centre, Saint-Jude
Téléphone: (450) 768-1200
Heures d'ouverture: Mercredi 8h00 à 12h00 (Infirmier-ère sur place, service de prise de sang et autres)

La clinique de vaccination des bébés est ouverte les 3èmes mardis du mois en avant-midi au CLSC de Saint-Jude. Pour prendre rendez-vous, il s'agit de contacter le centre de rendez-vous du CLSC au 450-778-2572 poste 6003.

LIENS D'INTÉRÊT

Centre d'intervention de crise
(450) 774-6952
1-866-APPELLE (277-3553)
www.contactry.qc.ca

Régie Intermunicipale d'Acton et des Maskoutains
(450) 774-2350
www.regiedesdechets.qc.ca

Dépôt des matières recyclables
1880, rue Brouillette, Saint-Hyacinthe

Commission scolaire de Saint-Hyacinthe
(450) 773-8401
www.cssh.qc.ca

MRC Maskoutains
(450) 774-3141
www.mrcmaskoutains.qc.ca

Transport adapté
(450) 774-8810
mmartel@mrcmaskoutains.qc.ca

Transport collectif
(450) 774-3173
tcollectif@mrcmaskoutains.qc.ca

Régie d'aqueduc
(450)792-2001

Réseau Internet Maskoutain
(450) 250-5050
www.rimaskoutain.com

TAXES MUNICIPALES 2017

1^{er} versement: 1er mars 2017
2^e verse ment: 1er juin 2017
3^e versement: 1er septembre 2017



Tous vos articles devront nous parvenir pour le premier de chaque mois avant 16 h au bureau municipal à l'adresse suivante : 940, rue du Centre, Saint-Jude (Québec) J0H 1P0 ou par courriel: adminstjude@mrcmaskoutains.qc.ca. Consultez notre site web : www.saint-jude.ca.

